



INFORME DE RESULTADOS – AÑO 2011



I. Ingresos Corrientes – Año 2011 (12 meses):

(En B/. Miles)	Acumulado a Diciembre						
	Real	Presup.	Rec/Pre	%Δ	Dic10	Rec/Dic10	%Δ
TOTAL INGRESOS CORRIENTES	5.662.848	5.750.635	(87.786)	(1,5)	5.123.024	539.825	10,5
I. INGRESOS TRIBUTARIOS	3.703.484	3.923.069	(219.586)	(5,6)	3.299.460	404.024	12,2
Impuestos Directos	1.699.966	1.961.275	(261.309)	(13,3)	1.691.495	8.471	0,5
Impuestos Indirectos	2.003.518	1.961.795	41.723	2,1	1.607.965	395.553	24,6
II. INGRESOS NO TRIBUTARIOS	1.833.991	1.688.568	145.423	8,6	1.602.108	231.883	14,5
Tasas, Derechos y Otros	602.991	644.231	(41.240)	(6,4)	565.776	37.215	6,6
Participación de Utilidades y Aportes	1.231.000	1.044.337	186.663	17,9	1.036.332	194.668	18,8
III. OTROS INGRESOS CORRIENTES	125.374	138.997	(13.624)	(9,8)	221.455	(96.082)	(43,4)

Los ingresos corrientes durante el año 2011 totalizaron B/.5,662.8 millones, quedando levemente por debajo del monto presupuestado del año (- B/.87.8 millones, -1.5%).

No obstante, la recaudación superó en B/.539.8 millones (10.5%) el resultado del año 2010, debido principalmente al:

- crecimiento significativo en los ingresos provenientes de impuestos indirectos (↑ B/. 395.6 millones, ↑ 24.6%) impulsado por las reformas del año 2010 y el crecimiento económico, y
- aumento de B/.203.7 millones (43%) en los dividendos recibidos de la Autoridad del Canal de Panamá.

II. Ingresos Tributarios

(En B/. Miles)	Acumulado a Diciembre						
	Real	Presup.	Rec/Pre	%Δ	Dic10	Rec/Dic10	%Δ
I. INGRESOS TRIBUTARIOS	3.703.484	3.923.069	(219.586)	(5,6)	3.299.460	404.024	12,2
IMPUESTOS DIRECTOS	1.699.966	1.961.275	(261.309)	(13,3)	1.691.495	8.471	0,5
Renta	1.440.328	1.644.020	(203.692)	(12,4)	1.449.201	(8.873)	(0,6)
Jurídica	590.877	817.000	(226.123)	(27,7)	704.054	(113.177)	(16,1)
Natural	514.287	504.000	10.287	2,0	440.486	73.801	16,8
Dividendos y Complementario	188.806	188.000	806	0,4	167.656	21.150	12,6
Otros	146.358	135.020	11.338	8,4	137.005	9.353	6,8
Inmuebles	110.659	166.265	(55.606)	(33,4)	108.789	1.871	1,7
Avisos de Operación de Empresas	83.801	85.813	(2.012)	(2,3)	74.661	9.140	12,2
Seguro Educativo	65.177	65.176	0	0,0	58.844	6.333	10,8
IMPUESTOS INDIRECTOS	2.003.518	1.961.795	41.723	2,1	1.607.965	395.553	24,6
I.T.B.M.S. - Ventas & Importación	1.050.294	1.006.791	43.503	4,3%	771.343	278.950	36,2%
Importación	395.750	446.000	(50.250)	(11,3)	394.744	1.006	0,3
Consumo de Combustible	188.215	189.900	(1.685)	(0,9)	178.612	9.603	5,4
Impuestos Selectivos al Consumo	249.125	208.204	40.921	19,7	162.750	86.375	53,1
Otros	120.134	110.900	9.234	8,3	100.516	19.618	19,5

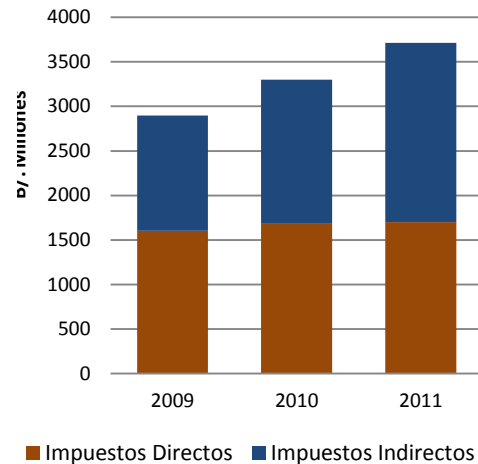
Resultados 2011 vs. 2010:

El resultado agregado del 2011 refleja un crecimiento de B/.404 millones (12.2%) en la recaudación de ingresos tributarios, en comparación con el año 2010.

Salvo por el impuesto sobre la renta del segmento jurídico, el incremento se ve reflejado en todos los rubros, destacándose los siguientes impuestos:

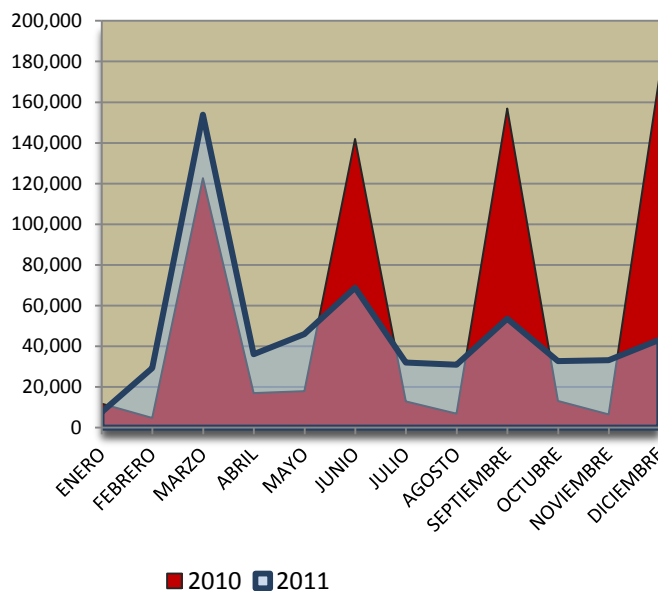
- ITBMS: + B/.279MM (36.2%),
- ISC: + B/. 86.4MM (53.1%),
- ISR - planillas: + B/.67.9 (19.2%),
- Dividendo: + B/.20.2 (23.1%).

**Ingresos Tributarios
Agregado a Diciembre
Comparativo 2009 - 2011**



El impuesto sobre la renta del segmento jurídico muestra una caída neta de B/.113 millones (16%) en comparación al año anterior. Este resultado se atribuye a en parte a la entrada en vigencia de la disminución en la tarifa general a 25% (previamente 27.5%) y a la aplicación del adelanto mensual al impuesto sobre la renta (AMIR), como reemplazo del pago del ISR estimado.

**ISR Persona Juridica - Ingresos Mensuales
2010 (Estimada) vs. 2011 (AMIR)**



El objetivo del AMIR fue el de obtener una mayor estabilidad en el flujo mensual del ISR, ya que la estructura anterior generaba una significativa concentración en las 3 fechas de pago de la estimada (junio, septiembre y diciembre), tal como se muestra en la gráfica a la izquierda.

El resultado comparativo muestra que la suma total de los ingresos mensuales en concepto del AMIR, calculado en base al 1% de los ingresos gravables, no fue suficiente comparado con los pagos que en el año 2010 los contribuyentes realizaron en concepto del ISR estimado. La diferencia se verá reflejada en la declaración jurada a presentarse en marzo próximo.



INFORME DE RESULTADOS – AÑO 2011



Resultados 2011 vs. Presupuesto:

La recaudación de ingresos tributarios resultó B/.219.6 millones (5.6%) inferior al total presupuestado. El déficit se concentró principalmente en los siguientes rubros:

- ISR del segmento jurídico por las razones antes mencionadas,
- Impuesto de inmueble, ya que no se materializó en la forma prevista el proceso de revalorización de propiedades y registro de los nuevos valores catastrales para efectos del cálculo del impuesto.

Adicionalmente, la diferencia en el impuesto de importación es parcialmente compensada por la recaudación del ISC de importación de automóviles.

Documentos Fiscales:

Del total de ingresos tributarios registrados durante el año, B/.168 millones (4.5%) fueron cancelados con diferentes tipos de documentos fiscales, según se detalla en la tabla a continuación:

RECAUDACIÓN CON DOCUMENTOS FISCALES - AÑO 2011						
En B/. Miles	CREDITOS	INTERES	C.A.T. &	C.P.C. &	AGREGADO A DICIEMBRE	
	FISCALES*	PREFERENCIAL	CEFA	EURO	2011	2010
INGRESOS TRIBUTARIOS	102.115,3	42.055,5	18.600,3	5.186,3	167.957,4	197.619,9
IMPUESTOS DIRECTOS	3.305,8	42.055,5	7.751,7	2.485,2	55.598,2	103.427,8
Renta Natural	2,1	-	37,8	0,8	40,7	82,4
Renta Jurídica	2.242,6	42.055,5	6.203,8	1.454,5	51.956,4	100.625,2
Dividendo & Complementario	824,2	-	798,9	665,4	2.288,5	1.600,3
Inmueble	198,4	-	344,5	130,3	673,2	997,7
Otros	38,5	-	366,7	234,2	639,4	122,2
IMPUESTOS INDIRECTOS	98.809,5	-	10.848,6	2.701,1	112.359,2	94.192,1
I.T.B.M.S. - Ventas e Importación	20,2	-	6.507,9	1.576,5	8.104,6	5.232,3
Importación	-	-	1.871,4	196,2	2.067,6	4.378,7
Consumo de Gasolina	98.779,4	-	-	-	98.779,4	82.094,4
Banco - Casa de Cambio	-	-	995,2	-	995,2	-
Otros	9,9	-	1.474,1	928,4	2.412,4	2.486,7

* Creditos fiscales: incluye subsidio gas licuado, banano y cr. por Resol. Devolución

Los documentos fiscales surgen de los siguientes subsidios:

Créditos Fiscales: Subsidio al precio de cilindros de gas licuado de 25 libras.

Interés Preferencial: Subsidio en la tasa de interés de préstamos hipotecarios para la adquisición de viviendas nuevas con valor hasta B/.80 mil.

CAT, CEFA, CPC

y Eurocertificados: Incentivos a la exportación de productos no tradicionales.



INFORME DE RESULTADOS – AÑO 2011



III. Ingresos No Tributarios y Otros Ingresos Corrientes:

	Acumulado a Diciembre						
	Real	Presup.	Rec/Pre	%Δ	Dic10	Rec/Dic10	%Δ
II. INGRESOS NO TRIBUTARIOS	1.833.991	1.688.568	145.423	8,6	1.602.108	231.883	14,5
TASAS, DERECHOS Y OTROS	602.991	644.231	(41.240)	(6,4)	565.776	37.215	6,6
Anualidad, peajes y serv, del Canal	361.661	343.133	18.528	5,4	345.973	15.687	4,5
Tasa Anual (Sociedades Anónimas)	88.689	114.450	(25.761)	(22,5)	86.736	1.953	2,3
Concesiones	46.824	42.500	4.324	10,2	44.397	2.426	5,5
Otros	105.818	144.148	(38.330)	(26,6)	88.670	17.148	19,3
PART. DE UTILIDADES Y APORTES	1.231.000	1.044.337	186.663	17,9	1.036.332	194.668	18,8
Dividendos del Canal	674.292	493.777	180.515	36,6	470.603	203.688	43,3
Dividendos de empresas con capital mixto	158.123	148.200	9.923	6,7	161.116	(2.993)	(1,9)
Otras entidades gubernamentales	398.585	402.360	(3.775)	(0,9)	404.612	(6.027)	(1,5)
III. OTROS INGRESOS CORRIENTES	125.374	138.997	(13.624)	(9,8)	221.455	(96.082)	(43,4)
Intereses (Fondo Fiduciario y otros)	80.717	98.997	(18.281)	(18,5)	169.874	(89.158)	(52,5)
Otros	44.657	40.000	4.657	11,6	51.581	(6.924)	(13,4)

Los ingresos no tributarios registrados durante el año totalizan B/.1,834 millones. Los aportes provenientes del Canal de Panamá totalizaron B/.1,036 millones, lo que representa el 56.5% de los ingresos no tributarios y poco más del 18% de los ingresos corrientes del año.

A continuación se detallan otras participaciones de utilidades de empresas con capital mixto y aportes de entidades gubernamentales registrados durante el año (en B/.millones):

Entidad	Ingreso año 2011
Banco Nacional de Panamá	97.1
Autoridad Marítima de Panamá	89.9
Lotería Nacional de Beneficencia	85.3
Dividendo Empresas Eléctricas	83.4
Dividendos de Cable & Wireless	72.7
Zona Libre de Colon	53.9
Registro Público	25.4
Dividendos Caja de Ahorros	8.0
Dividendos A.I. Tocumen, S.A.	5.0
Otros	5.5
TOTAL	526.2