

## Mayo 2013

La *Autoridad Nacional de Ingresos Públicos (ANIP)* fue creada como una institución autónoma del Estado mediante la Ley 24 de 8 de abril de 2013.

La ANIP está integrada y revestida de todas las funciones, potestades y prerrogativas previamente otorgadas por ley a la Dirección General de Ingresos del MEF.

Su Junta Directiva está conformada por:

Ministro de Economía y Finanzas,  
Ministro de Comercio e Industrias,  
Director de Tesorería del MEF,  
Secretario Ejecutivo de Metas Presidenciales,  
Un representante del Órgano Ejecutivo.

En mayo el Lic. Luis Cucalón fue designado por el Ejecutivo y ratificado por la Asamblea Nacional de Diputados, como administrador de la ANIP por espacio de 7 años.

## INGRESOS CORRIENTES.

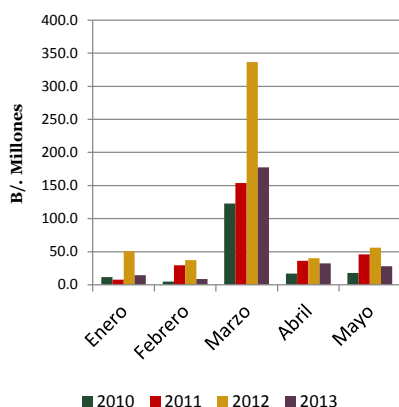
Los Ingresos Corrientes durante Mayo totalizaron B/.440.5 millones. La recaudación representó un crecimiento de B/.13 millones (3%) respecto al mismo mes del 2012 y un excedente presupuestario de B/.12.7 millones (3%).

(En B/. Miles)	Mayo						
	Real	Presup.	Rec/Pre	%Δ	May12	Rec/May12	%Δ
<b>TOTAL INGRESOS CORRIENTES</b>	<b>440,454</b>	<b>427,726</b>	<b>12,727</b>	<b>3.0</b>	<b>427,427</b>	<b>13,027</b>	<b>3.0</b>
<b>I. INGRESOS TRIBUTARIOS</b>	<b>342,670</b>	<b>338,366</b>	<b>4,305</b>	<b>1.3</b>	<b>344,228</b>	<b>(1,557)</b>	<b>(0.5)</b>
Impuestos Directos	142,233	134,520	7,713	5.7	155,184	(12,951)	(8.3)
Impuestos Indirectos	200,438	203,846	(3,409)	(1.7)	189,044	11,394	6.0
<b>II. INGRESOS NO TRIBUTARIOS</b>	<b>93,734</b>	<b>84,360</b>	<b>9,374</b>	<b>11.1</b>	<b>69,911</b>	<b>23,823</b>	<b>34.1</b>
Tasas, Derechos y Otros	57,666	61,273	(3,607)	(5.9)	51,255	6,411	12.5
Partic. de Utilidades y Aportes	36,068	23,087	12,981	56.2	18,656	17,412	93.3
<b>III. OTROS INGRESOS CORRIENTES</b>	<b>4,049</b>	<b>5,000</b>	<b>(951)</b>	<b>(19.0)</b>	<b>13,288</b>	<b>(9,239)</b>	<b>(69.5)</b>

Los ingresos corrientes acumulados a Mayo suman B/.2,340.2 millones, que equivale a una disminución absoluta de B/.35 millones (1.5%) en comparación al mismo periodo del año anterior y un cumplimiento de más del de 98% de la suma presupuestada para el periodo, con una diferencia de B/.44.6 millones.

(En B/. Miles)	Acumulado a Mayo						
	Real	Presup.	Rec/Pre	%Δ	May12	Rec/May12	%Δ
<b>TOTAL INGRESOS CORRIENTES</b>	<b>2,340,223</b>	<b>2,384,873</b>	<b>(44,649)</b>	<b>(1.9)</b>	<b>2,375,202</b>	<b>(34,979)</b>	<b>(1.5)</b>
<b>I. INGRESOS TRIBUTARIOS</b>	<b>1,913,630</b>	<b>1,936,321</b>	<b>(22,691)</b>	<b>(1.2)</b>	<b>1,984,799</b>	<b>(71,169)</b>	<b>(3.6)</b>
Impuestos Directos	952,557	893,077	59,480	6.7	1,079,482	(126,925)	(11.8)
Impuestos Indirectos	961,073	1,043,243	(82,171)	(7.9)	905,317	55,756	6.2
<b>II. INGRESOS NO TRIBUTARIOS</b>	<b>408,473</b>	<b>413,396</b>	<b>(4,924)</b>	<b>(1.2)</b>	<b>364,391</b>	<b>44,081</b>	<b>12.1</b>
Tasas, Derechos y Otros	265,325	311,191	(45,867)	(14.7)	250,867	14,457	5.8
Partic. de Utilidades y Aportes	143,148	102,205	40,943	40.1	113,524	29,624	26.1
<b>III. OTROS INGRESOS CORRIENTES</b>	<b>18,121</b>	<b>35,155</b>	<b>(17,034)</b>	<b>(48.5)</b>	<b>26,012</b>	<b>(7,891)</b>	<b>(30.3)</b>

La recaudación tributaria ascendió a B/.1,913.6 millones, entre impuestos directos e indirectos, lo que representa el 82% del total de ingresos corrientes acumulados a Mayo.

ISR de Persona Jurídica  
Comparativo Mensual

Los pagos del ISR mediante adelantos mensuales (AMIR) que estuvo vigente durante el 2011 (y parte del 2012) generó durante ese año un bajo nivel de ingresos en comparación a la recaudación del año anterior (que estaba sujeta al pago del impuesto estimado). Debido a esta distorsión, la proporción pagada en marzo de 2012 con la declaración jurada fue muy superior a los niveles históricos, así como a la recaudación registrada en marzo 2013, que resultó normalizada con la restitución de la estimada.

## INGRESOS TRIBUTARIOS.

(En B/. Miles)	Mayo						
	Real	Presup.	Rec/Pre	%Δ	May12	Rec/May12	%Δ
<b>I. INGRESOS TRIBUTARIOS</b>	<b>342,670</b>	<b>338,366</b>	<b>4,305</b>	<b>1.3</b>	<b>344,228</b>	<b>(1,557)</b>	<b>(0.5)</b>
<b>IMPUESTOS DIRECTOS</b>	<b>142,233</b>	<b>134,520</b>	<b>7,713</b>	<b>5.7</b>	<b>155,184</b>	<b>(12,951)</b>	<b>(8.3)</b>
Renta	114,978	111,642	3,336	3.0	132,673	(17,695)	(13.3)
Jurídica	30,549	26,067	4,482	17.2	57,985	(27,436)	(47.3)
Natural	53,683	55,707	(2,023)	(3.6)	50,217	3,466	6.9
Dividendos y Compl.	18,370	14,359	4,011	27.9	12,888	5,482	42.5
Otros	12,376	15,509	(3,133)	(20.2)	11,583	793	6.8
Inmuebles	7,136	7,087	49	0.7	6,581	555	8.4
Aviso de Operación	13,255	8,927	4,328	48.5	10,064	3,191	31.7
Seguro Educativo	6,863	6,863	-	-	5,866	997	17.0
<b>IMPUESTOS INDIRECTOS</b>	<b>200,438</b>	<b>203,846</b>	<b>(3,409)</b>	<b>(1.7)</b>	<b>189,044</b>	<b>11,394</b>	<b>6.0</b>
I.T.B.M.S. - Importación	49,620	48,745	874	1.8	49,219	401	0.8
I.T.B.M.S. - Ventas	60,482	58,265	2,217	3.8	50,143	10,338	20.6
Importación	34,323	40,717	(6,394)	(15.7)	38,073	(3,751)	(9.9)
Consumo de Combustible	20,315	19,987	329	1.6	18,943	1,372	7.2
Imp. Selectivo al Consumo	27,378	26,871	507	1.9	24,682	2,696	10.9
Otros	8,320	9,261	(941)	(10.2)	7,984	337	4.2

Los ingresos tributarios durante Mayo totalizaron B/.342.7 millones, superando la meta presupuestada en B/.4.3 millones (1.3%). Excedentes logrados en la recaudación de ciertos rubros, principalmente impuestos pagados por empresas (ISR, complementario, aviso de operación), compensaron el resultado deficitario en ingresos provenientes de impuestos a las importaciones y otros.

En comparación a mayo del año anterior, el resultado neto muestra una disminución marginal de B/.1.6 millones (0.5%).

En el caso del ISR de persona jurídica, la caída de B/.27.4 millones (47.3%) en comparación a mayo de 2012 es el resultado de una situación coyuntural y se corregirá en el transcurso del año con los pagos de la estimada de junio, septiembre y diciembre. (Ver recuadro en esta página.).

Por otro lado, el impuesto de importación refleja una disminución de B/.3.8 millones (9.9%) debido a la entrada en vigencia, a durante el 2012, de acuerdos comerciales con Estados Unidos, Canadá y la Unión Europea que modifican o eliminan ciertos aranceles de importación.

*La recaudación del ITBMS de venta de bienes y prestación de servicios en Mayo superó el resultado del año anterior en 20%. Este resultado refleja tanto el auge económico que vive el país, como un mayor cumplimiento tributario por parte de contribuyentes.*

(En B/. Miles)	Acumulado a Mayo						
	Real	Presup.	Rec/Pre	%Δ	May12	Rec/May12	%Δ
<b>I. INGRESOS TRIBUTARIOS</b>	<b>1,913,630</b>	<b>1,936,321</b>	<b>(22,691)</b>	<b>(1.2)</b>	<b>1,984,799</b>	<b>(71,169)</b>	<b>(3.6)</b>
<b>IMPUESTOS DIRECTOS</b>	<b>952,557</b>	<b>893,077</b>	<b>59,480</b>	<b>6.7</b>	<b>1,079,482</b>	<b>(126,925)</b>	<b>(11.8)</b>
Renta	780,023	731,468	48,555	6.6	930,124	(150,102)	(16.1)
Jurídica	273,099	292,956	(19,856)	(6.8)	545,886	(272,787)	(50.0)
Natural	284,773	276,714	8,059	2.9	242,615	42,158	17.4
Dividendos y Complementario	94,099	94,335	(237)	(0.3)	87,230	6,868	7.9
Otros	128,052	67,463	60,589	89.8	54,393	73,659	135.4
Inmuebles	51,604	52,186	(581)	(1.1)	46,346	5,258	11.3
Avisos de Operación de Empresas	86,613	75,107	11,506	15.3	73,682	12,931	17.6
Seguro Educativo	34,317	34,317	-	-	29,329	4,987	17.0
<b>IMPUESTOS INDIRECTOS</b>	<b>961,073</b>	<b>1,043,243</b>	<b>(82,171)</b>	<b>(7.9)</b>	<b>905,317</b>	<b>55,756</b>	<b>6.2</b>
I.T.B.M.S. - Importación	214,516	240,766	(26,250)	(10.9)	213,997	518	0.2
I.T.B.M.S. - Ventas	305,411	292,592	12,819	4.4	260,745	44,666	17.1
Importación	149,426	199,943	(50,517)	(25.3)	163,636	(14,210)	(8.7)
Consumo de Combustible	88,035	93,945	(5,909)	(6.3)	81,510	6,526	8.0
Impuestos Selectivos al Consumo	128,656	136,834	(8,178)	(6.0)	114,754	13,901	12.1
Otros	75,029	79,165	(4,136)	(5.2)	70,674	4,355	6.2

Los ingresos tributarios durante los primeros cinco meses de 2013 reflejan un déficit presupuestario de B/. 22.7 millones (1.2%) y una disminución de B/. 71.2 millones (3.6%) en comparación al mismo periodo del año anterior.

En el caso del ISR del segmento jurídico, los resultados comparativos al presupuesto del periodo y al año anterior tienen la misma explicación indicada en la sección anterior, relacionada con la restitución del ISR estimado y eliminación del AMIR durante el segundo semestre de 2012. Se espera que con la primera partida de la estimada que vence el 30 de junio próximo, el nivel de recaudación acumulada durante el primer semestre se equipare al presupuesto del período.

La situación en el caso de los impuestos indirectos es diferente. Durante el año en curso ha sido evidente la tendencia hacia la baja en la recaudación del impuesto de importación, que aunada al desempeño del ITBMS de importación y otros impuestos al consumo, dan como resultado un déficit presupuestario acumulado de B/.82.2 millones (7.9%). Tal como se indicó en secciones anteriores, los ingresos producto de la recaudación aduanera están sufriendo el impacto de los cambios en la estructura arancelaria establecidos en convenios comerciales entre Panamá y otros países y regiones geográficas. Basado en lo anterior, se prevé que los resultados en estos rubros para todo el año fiscal 2013 se mantendrán en el lado deficitario en comparación al presupuesto.

Impuestos por un total de B/.16.2 millones fueron cancelados en mayo con documentos fiscales producto de diversos subsidios:

- tanque de gas licuado de 25 lbs.,
- intereses preferenciales en préstamos para viviendas,
- fomento a las exportaciones.

RECAUDACIÓN CON DOCUMENTOS FISCALES				
En B/. Millones	MAYO		AGREGADO A MAYO	
	2013	2012	2013	2012
<b>INGRESOS TRIBUTARIOS</b>	<b>16.2</b>	<b>9.9</b>	<b>67.7</b>	<b>108.7</b>
<b>IMPUESTOS DIRECTOS</b>	4.3	0.6	19.5	63.5
Renta Jurídica y Zona Libre	3.9	0.6	18.4	61.3
Dividendo & Complementario	0.2	-	0.2	1.4
Inmueble	-	-	0.3	0.4
Aviso de Operación	0.2	-	0.6	0.4
<b>IMPUESTOS INDIRECTOS</b>	11.9	9.3	48.2	45.2
I.T.B.M.S.	0.6	0.1	2.3	0.5
Importación	0.3	-	0.4	-
Consumo de Gasolina	10.5	8.8	41.2	43.3
Bancos - Seguros	0.5	0.4	4.2	1.3
Otros	-	-	0.1	0.1

## INGRESOS NO TRIBUTARIOS Y OTROS INGRESOS CORRIENTES

(En B/. Miles)	Mayo							
	Real	Presup.	Rec/Pre	%Δ	May12	Rec/May12	%Δ	
<b>II. INGRESOS NO TRIBUTARIOS</b>	<b>93,734</b>	<b>84,360</b>	<b>9,374</b>	<b>11.1</b>	<b>69,911</b>	<b>23,823</b>	<b>34.1</b>	
<b>TASAS, DERECHOS Y OTROS</b>	<b>57,666</b>	<b>61,273</b>	<b>(3,607)</b>	<b>(5.9)</b>	<b>51,255</b>	<b>6,411</b>	<b>12.5</b>	
Anualidad, peajes y serv, del Canal	27,365	36,400	(9,035)	(24.8)	30,265	(2,900)	(9.6)	
Tasa Anual (Sociedades Anónimas)	7,663	7,278	384	5.3	7,414	248	3.4	
Concesiones	5,598	6,167	(569)	(9.2)	5,157	441	8.5	
Otros	17,040	11,428	5,612	49.1	8,418	8,622	102.4	
<b>PART. DE UTILIDADES Y APORTES</b>	<b>36,068</b>	<b>23,087</b>	<b>12,981</b>	<b>56.2</b>	<b>18,656</b>	<b>17,412</b>	<b>93.3</b>	
Dividendos del Canal	-	-	-	∞	-	-	∞	
Dividendos de empresas con capital mixto	-	-	-	∞	-	-	∞	
Otras entidades gubernamentales	36,068	23,087	12,981	56.2	18,656	17,412	93.3	
<b>III. OTROS INGRESOS CORRIENTES</b>	<b>4,049</b>	<b>5,000</b>	<b>(951)</b>	<b>(19.0)</b>	<b>13,288</b>	<b>(9,239)</b>	<b>(69.5)</b>	

(En B/. Miles)	Acumulado a Mayo							
	Real	Presup.	Rec/Pre	%Δ	May12	Rec/May12	%Δ	
<b>II. INGRESOS NO TRIBUTARIOS</b>	<b>408,473</b>	<b>413,396</b>	<b>(4,924)</b>	<b>(1.2)</b>	<b>364,391</b>	<b>44,081</b>	<b>12.1</b>	
<b>TASAS, DERECHOS Y OTROS</b>	<b>265,325</b>	<b>311,191</b>	<b>(45,867)</b>	<b>(14.7)</b>	<b>250,867</b>	<b>14,457</b>	<b>5.8</b>	
Anualidad, peajes y serv, del Canal	147,777	182,000	(34,223)	(18.8)	158,872	(11,094)	(7.0)	
Tasa Anual (Sociedades Anónimas)	34,907	38,967	(4,060)	(10.4)	32,228	2,678	8.3	
Concesiones	28,803	30,833	(2,030)	(6.6)	20,731	8,072	38.9	
Otros	53,837	59,392	(5,555)	(9.4)	39,036	14,801	37.9	
<b>PART. DE UTILIDADES Y APORTES</b>	<b>143,148</b>	<b>102,205</b>	<b>40,943</b>	<b>40.1</b>	<b>113,524</b>	<b>29,624</b>	<b>26.1</b>	
Dividendos del Canal	-	-	-	∞	-	-	∞	
Dividendos de empresas con capital mixto	42,392	-	42,392	∞	6,621	35,771	540.2	
Otras entidades gubernamentales	100,756	102,205	(1,449)	(1.4)	106,903	(6,147)	(5.8)	
<b>III. OTROS INGRESOS CORRIENTES</b>	<b>18,121</b>	<b>35,155</b>	<b>(17,034)</b>	<b>(48.5)</b>	<b>26,012</b>	<b>(7,891)</b>	<b>(30.3)</b>	

Los ingresos no tributarios durante el mes de mayo totalizaron B/.93.7 millones, superando por B/.9.4 millones (11%) el presupuesto y por B/.23.8 millones (34%) el resultado de mayo 2012.

La recaudación acumulada hasta mayo totaliza B/.408.5 millones, generando un déficit presupuestario de B/.4.9 millones (1.2%) y un crecimiento de B/.44.1 millones (12.1%) comparado con el mismo periodo del año anterior.

Sobresale la tendencia en el rubro de Anualidad, Peaje y Servicios del canal, con una disminución de B/.11 millones (7%) en comparación al año anterior y una diferencia de B/.34.2 millones (18.8%) en relación al presupuesto asignado. Según datos publicados por la Autoridad del Canal de Panamá, entre enero y abril de 2013 el total de ingresos por peajes muestra un déficit de B/.8.7 millones comparado con el presupuesto de la entidad para el periodo, toda vez que tanto el nivel de tránsitos como el tonelaje (CP/SUAB) quedaron por debajo de las metas. Esto se atribuye a la situación económica internacional, principalmente la que se vive en Europa y Estados Unidos.

Los ingresos en concepto de participación de utilidades y aportes registrados al mes de Mayo se detallan a continuación (cifras en B/.millones):

Entidad	Mayo	Acumulado a Mayo
Petroterminal de Panamá (div. extraordinario)	0	35.8
Lotería Nacional de Beneficencia	7.6	32.1
Autoridad Marítima de Panamá	9.6	22.2
Zona Libre de Colón	3.4	20.8
Caja de Ahorros	13.0	13.0
Registro Público	2.5	12.4
Dividendos de Cable & Wireless	0	6.6
Autoridad de Turismo	0	0.2
<b>TOTAL</b>	<b>36.1</b>	<b>143.1</b>