

# Informe Preliminar de Recaudación

Junio 2016

Depto. de Estudios Tributarios

## Ingresos Corrientes En Efectivo

En el mes de junio 2016, los **ingresos corrientes** recaudados, reflejan un total de B/.735.3 millones. De este total, B/.623 millones pertenecen a la recaudación de ingresos tributarios, B/.106.5 millones a ingresos no tributarios y B/.5.8 millones a otros ingresos corrientes.

En lo que respecta a la meta de recaudación establecida por el Presupuesto de la Nación, en junio 2016 los ingresos corrientes reflejan un déficit de 5.3% es decir B/.41.2 millones en valores absolutos.

### En este informe

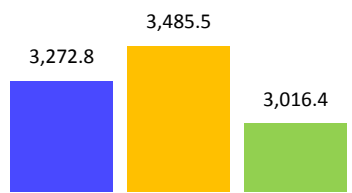
- 1 Ingresos Corrientes en Efectivo
- 2 Ingresos Tributarios en Efectivo
- 3 Recaudación con Documentos Fiscales
- 4 Ingresos No Tributarios y Otros Ingresos Corrientes
- 5 Participación de Utilidades y Aportes

(En B/. Miles)	Junio							
	Real	Presup.	Rec/Pre	%Δ	Jun15	Rec/Jun15	%Δ	
<b>TOTAL INGRESOS CORRIENTES</b>	<b>735,315</b>	<b>776,485</b>	<b>(41,171)</b>	<b>(5.3)</b>	<b>697,794</b>	<b>37,521</b>	<b>5.4</b>	
<b>I. INGRESOS TRIBUTARIOS</b>	<b>623,035</b>	<b>610,777</b>	<b>12,259</b>	<b>2.0</b>	<b>528,803</b>	<b>94,233</b>	<b>17.8</b>	
Impuestos Directos	425,285	396,477	28,808	7.3	347,171	78,114	22.5	
Impuestos Indirectos	197,751	214,300	(16,549)	(7.7)	181,632	16,118	8.9	
<b>II. INGRESOS NO TRIBUTARIOS</b>	<b>106,478</b>	<b>156,760</b>	<b>(50,281)</b>	<b>(32.1)</b>	<b>105,337</b>	<b>1,141</b>	<b>1.1</b>	
Tasas, Derechos y Otros	76,006	88,039	(12,033)	(13.7)	68,220	7,786	11.4	
Participación de Utilidades y Aportes	30,473	68,720	(38,248)	(55.7)	37,117	(6,645)	(17.9)	
<b>III. OTROS INGRESOS CORRIENTES</b>	<b>5,801</b>	<b>8,949</b>	<b>(3,148)</b>	<b>(35.2)</b>	<b>63,654</b>	<b>(57,853)</b>	<b>(90.9)</b>	

Los Ingresos Corrientes al primer semestre crecieron en B/.256.4 millones en comparación al año anterior

Los **ingresos corrientes acumulados al primer semestre 2016** totalizaron B/.3,272.8 millones, que representan un crecimiento de B/.256.4 millones, es decir un incremento de 8.5%, en comparación al año 2015. Los ingresos tributarios representan un 82% de la recaudación total de ingresos corrientes; en donde los impuestos directos llegaron a crecer 20.5% y los impuestos indirectos 7.4% contra el periodo anterior.

Gráfica 1.1  
Comparativo Ingresos Corrientes,  
Primer Semestre 2016;  
(En millones de balboas)



Efectiva 2016 Presupuesto Efectiva 2015  
2016

(En B/. Miles)	Acumulado Junio							
	Real	Presup.	Rec/Pre	%Δ	Jun15	Rec/Jun15	%Δ	
<b>TOTAL INGRESOS CORRIENTES</b>	<b>3,272,772</b>	<b>3,485,489</b>	<b>(212,717)</b>	<b>(6.1)</b>	<b>3,016,422</b>	<b>256,351</b>	<b>8.5</b>	
<b>I. INGRESOS TRIBUTARIOS</b>	<b>2,689,068</b>	<b>2,667,837</b>	<b>21,232</b>	<b>0.8</b>	<b>2,353,446</b>	<b>335,623</b>	<b>14.3</b>	
Impuestos Directos	1,484,251	1,347,180	137,071	10.2	1,231,688	252,563	20.5	
Impuestos Indirectos	1,204,817	1,320,657	(115,840)	(8.8)	1,121,757	83,060	7.4	
<b>II. INGRESOS NO TRIBUTARIOS</b>	<b>548,875</b>	<b>657,878</b>	<b>(109,004)</b>	<b>(16.6)</b>	<b>571,048</b>	<b>(22,173)</b>	<b>(3.9)</b>	
Tasas, Derechos y Otros	375,424	428,302	(52,878)	(12.3)	389,059	(13,635)	(3.5)	
Participación de Utilidades y Aportes	173,451	229,576	(56,126)	(24.4)	181,988	(8,538)	(4.7)	
<b>III. OTROS INGRESOS CORRIENTES</b>	<b>34,829</b>	<b>159,774</b>	<b>(124,945)</b>	<b>(78.2)</b>	<b>91,928</b>	<b>(57,099)</b>	<b>(62.1)</b>	

Nota: Oficial enero, preliminares hasta junio

## Ingresos Tributarios en Efectivo

La recaudación de los **ingresos tributarios** en junio 2016 resultó B/.623 millones, superando el presupuesto en B/.12.3 millones. Logró sobrepasar la recaudación de el mismo mes del año anterior en B/.94.2 millones, es decir, 17.8% más.

Entre los Impuestos que crecieron en comparación a la recaudación de junio 2015, se encuentran: Los impuestos sobre la Renta con 23.2% (vencimiento primera estimada de Renta de periodos normales), el impuesto de Inmuebles con 68.8%, ITBMS – Ventas con 41%, el Impuesto de Combustible 104.6% y Otros con 7.9% de más.

Los Ingresos Tributarios 2016 crecieron B/.94.2 millones comparado con el mes de junio del año anterior.

Los **ingresos tributarios** acumulados al primer semestre 2016, fueron B/.2, 689 millones, éstos reflejan un crecimiento de B/.335.6 millones, en comparación con lo recaudado del año anterior. Con respecto al presupuesto muestra un superávit de B/.21.2 millones. Este buen desempeño es producto de los planes como fisca masiva, operativos de facturación, implementación del Centro de Cobro entre otros, que se han puesto en marcha con la planificación estratégica y refortalecimiento de la DGI.

La suma de los impuestos directos B/.1,484.3 millones, resultó por arriba de lo recaudado en el mismo periodo del año 2015 con un 20.5% adicional.

Según el comportamiento de los impuestos indirectos, los resultados demuestran que tuvieron un crecimiento de B/.83 millones, en comparación a la recaudación al primer semestre del año 2015.

(En B/. Miles)	Junio						
	Real	Presup.	Rec/Pre	%Δ	Jun15	Rec/Jun15	%Δ
<b>I. INGRESOS TRIBUTARIOS</b>	<b>623,035</b>	<b>610,777</b>	<b>12,259</b>	<b>2.0</b>	<b>528,803</b>	<b>94,233</b>	<b>17.8</b>
<b>IMPUESTOS DIRECTOS</b>	<b>425,285</b>	<b>396,477</b>	<b>28,808</b>	<b>7.3</b>	<b>347,171</b>	<b>78,114</b>	<b>22.5</b>
Renta	401,613	373,254	28,360	7.6	325,868	75,745	23.2
Jurídica	223,623	212,392	11,231	5.3	178,691	44,932	25.1
Natural	70,268	60,973	9,296	15.2	59,457	10,811	18.2
Dividendos y Complementario	87,134	80,778	6,356	7.9	68,792	18,342	26.7
Otros	20,588	19,111	1,478	7.7	18,927	1,661	8.8
Inmuebles	7,992	4,868	3,124	64.2	4,734	3,258	68.8
Avisos de Operación de Empresas	6,250	7,875	(1,624)	(20.6)	6,910	(659)	(9.5)
Seguro Educativo	9,429	10,480	(1,051)	(10.0)	9,659	(230)	(2.4)
<b>IMPUESTOS INDIRECTOS</b>	<b>197,751</b>	<b>214,300</b>	<b>(16,549)</b>	<b>(7.7)</b>	<b>181,632</b>	<b>16,118</b>	<b>8.9</b>
I.T.B.M.S. - Ventas	81,196	65,216	15,980	24.5	57,586	23,609	41.0
I.T.B.M.S. - Importación	38,045	54,768	(16,723)	(30.5)	44,519	(6,474)	(14.5)
Importación	25,467	37,367	(11,900)	(31.8)	30,188	(4,721)	(15.6)
Consumo de Combustible	16,748	9,672	7,076	73.2	8,187	8,560	104.6
Impuestos Selectivos al Consumo	29,422	38,433	(9,011)	(23.4)	34,781	(5,360)	(15.4)
Otros	6,874	8,845	(1,971)	(22.3)	6,371	503	7.9

(En B/. Miles)	Acumulado Junio						
	Real	Presup.	Rec/Pre	%Δ	Jun15	Rec/Jun15	%Δ
<b>I. INGRESOS TRIBUTARIOS</b>	<b>2,689,068</b>	<b>2,667,837</b>	<b>21,232</b>	<b>0.8</b>	<b>2,353,446</b>	<b>335,623</b>	<b>14.3</b>
<b>IMPUESTOS DIRECTOS</b>	<b>1,484,251</b>	<b>1,347,180</b>	<b>137,071</b>	<b>10.2</b>	<b>1,231,688</b>	<b>252,563</b>	<b>20.5</b>
Renta	1,244,265	1,098,023	146,242	13.3	1,003,180	241,085	24.0
Jurídica	510,714	412,654	98,061	23.8	347,300	163,414	47.1
Natural	402,204	395,674	6,530	1.7	391,761	10,443	2.7
Dividendos y Complementario	193,573	199,426	(5,854)	(2.9)	175,323	18,250	10.4
Otros	137,774	90,268	47,505	52.6	88,796	48,978	55.2
Inmuebles	77,507	67,287	10,220	15.2	65,736	11,771	17.9
Avisos de Operación de Empresas	109,696	118,990	(9,294)	(7.8)	104,818	4,877	4.7
Seguro Educativo	52,783	62,880	(10,097)	(16.1)	57,954	(5,171)	(8.9)
<b>IMPUESTOS INDIRECTOS</b>	<b>1,204,817</b>	<b>1,320,657</b>	<b>(115,840)</b>	<b>(8.8)</b>	<b>1,121,757</b>	<b>83,060</b>	<b>7.4</b>
I.T.B.M.S. - Ventas	475,165	424,308	50,857	12.0	378,228	96,937	25.6
I.T.B.M.S. - Importación	227,866	297,618	(69,752)	(23.4)	260,472	(32,606)	(12.5)
Importación	145,746	210,773	(65,027)	(30.9)	179,252	(33,506)	(18.7)
Consumo de Combustible	94,982	85,142	9,840	11.6	57,154	37,828	66.2
Impuestos Selectivos al Consumo	196,613	228,363	(31,750)	(13.9)	186,015	10,598	5.7
Otros	64,445	74,452	(10,007)	(13.4)	60,636	3,810	6.3

Nota: Oficial enero, preliminares hasta junio



## Recaudación con Documentos Fiscales

Los pagos con **documentos fiscales** representaron un total de B/.37.4 millones en el mes de junio 2016, donde la cifra más relevante corresponde al rubro de Renta Jurídica con B/.29.4 millones.

La recaudación con **documentos fiscales al cierre del primer semestre 2016** fue de B/.84.2 millones.

Recaudación con Documentos Fiscales - junio 2016 Preliminar						
(En B/. Balboas)	C.P.C, CIP, EURO, CEFA Y CFI	CREDITOS FISCALES*	Total Junio		Acumulado Junio	
			2016	2015	2016	2015
<b>INGRESOS CORRIENTES</b>	<b>30,601,872</b>	<b>6,841,264</b>	<b>37,443,135</b>	<b>46,898,273</b>	<b>84,166,089</b>	<b>118,574,641</b>
<b>INGRESOS TRIBUTARIOS</b>	<b>30,601,872</b>	<b>6,838,188</b>	<b>37,440,059</b>	<b>46,898,273</b>	<b>84,159,552</b>	<b>118,574,641</b>
<b>IMPUESTOS DIRECTOS</b>	<b>29,095,721</b>	<b>742,724</b>	<b>29,838,445</b>	<b>35,583,462</b>	<b>46,035,994</b>	<b>57,162,464</b>
Renta Natural		7,196	7,196		19,583	698
Renta Jurídica y Zona Libre	28,670,532	717,675	29,388,208	35,364,165	45,145,330	56,562,600
Dividendos y Complementarios	376,257	5,639	381,896	218,990	407,176	376,157
Inmueble	8,932	1,213	10,144		64,122	92,041
Aviso de Operación de Empresas	40,000	11,001	51,001	307	396,086	130,969
Otros			-		3,697	
<b>IMPUESTOS INDIRECTOS</b>	<b>1,506,151</b>	<b>6,095,464</b>	<b>7,601,614</b>	<b>11,314,811</b>	<b>38,123,558</b>	<b>61,412,176</b>
I.T.B.M.S. - Importación	126,430		126,430	81,251	502,896	488,283
I.T.B.M.S. - Ventas	897,601		897,601	286,912	1,831,540	949,201
Importación	6,909		6,909	4,466	62,150	14,079
Primas de Seguros	457,796		457,796	790,351	2,378,038	1,899,760
Consumo de Gasolina (Gas Licuado)		6,095,464	6,095,464	10,144,771	33,074,598	57,443,373
Otros	17,416		17,416	7,060	18,616	20,095
Banco y Casas de Cambio			-		255,720	597,385
<b>INGRESOS NO TRIBUTARIOS</b>	<b>-</b>	<b>3,076</b>	<b>3,076</b>	<b>-</b>	<b>6,537</b>	<b>-</b>
Tasa Única, S.A.		3,076	3,076		6,537	
Otros Ingresos Varios						

\*Créditos Fiscales: Incluye Gas Licuado, Devolución y/o Acreditamiento, Equipo Fiscal, Generación Hidroeléctrica y Crédito por Resolución.

### Recaudación Efectiva y de Documentos Fiscales: Primer Semestre 2016; en miles de balboas

Meses	Efectiva	Documentos Fiscales	Total
<b>Enero</b>	<b>512,227</b>	<b>5,990</b>	<b>518,217</b>
Febrero	351,576	7,326	358,902
Marzo	783,081	18,030	801,111
Abril	478,237	8,209	486,446
Mayo	412,337	7,168	419,505
Junio	735,315	37,443	772,758
<b>Total Acumulado</b>	<b>3,272,772</b>	<b>84,166</b>	<b>3,356,939</b>

Nota: Oficial enero, preliminares hasta junio

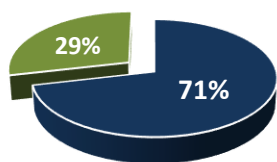


## Ingresos No Tributarios y Otros Ingresos Corrientes

La suma de los **ingresos no tributarios** B/.106.5 millones, resultaron con un déficit de 32.1% comparada con el presupuesto. Versus al año anterior la recaudación de los mismos muestra un aumento de 1.1%.

Las Tasas, Derechos y otros B/.76 millones, lograron sobrepasar a la cifra del mismo mes del año anterior en 11.4%.

Los recaudos en Tasas, Derechos y Otros, para el mes de junio, representaron un 71% del total de Ingresos No Tributarios.



- Tasas, derechos y otros
- Participación de utilidades y aportes

(En B/. Miles)	Junio						
	Real	Presup.	Rec/Pre	%Δ	Jun15	Rec/Jun15	%Δ
<b>II. INGRESOS NO TRIBUTARIOS</b>	<b>106,478</b>	<b>156,760</b>	<b>(50,281)</b>	<b>(32.1)</b>	<b>105,337</b>	<b>1,141</b>	<b>1.1</b>
<b>TASAS, DERECHOS Y OTROS</b>	<b>76,006</b>	<b>88,039</b>	<b>(12,033)</b>	<b>(13.7)</b>	<b>68,220</b>	<b>7,786</b>	<b>11.4</b>
Anualidad, peajes y serv, del Canal	31,891	35,000	(3,109)	(8.9)	32,480	(589)	(1.8)
Tasa Anual (Sociedades Anónimas)	10,179	11,621	(1,442)	(12.4)	10,040	139	1.4
Concesiones	5,126	13,000	(7,874)	(60.6)	6,002	(877)	(14.6)
Otros	28,810	28,419	392	1.4	19,698	9,112	46.3
<b>PART. DE UTILIDADES Y APORTES</b>	<b>30,473</b>	<b>68,720</b>	<b>(38,248)</b>	<b>(55.7)</b>	<b>37,117</b>	<b>(6,645)</b>	<b>(17.9)</b>
Dividendos del Canal	-	-	-	∞	-	-	∞
Dividendos de empresas con capital mixto	-	10,000	(10,000)	(100.0)	-	-	∞
Otras entidades gubernamentales	30,473	58,720	(28,248)	(48.1)	37,117	(6,645)	(17.9)
<b>III. OTROS INGRESOS CORRIENTES</b>	<b>5,801</b>	<b>8,949</b>	<b>(3,148)</b>	<b>(35.2)</b>	<b>63,654</b>	<b>(57,853)</b>	<b>(90.9)</b>

En cuanto a las cifras acumuladas del primer semestre **2016**, el comportamiento de los **ingresos no tributarios**, reflejó una disminución de B/./22.2 millones, en comparación a la recaudación del primer semestre 2015.

Dentro de Tasas, derechos y otros, el impuesto de Anualidad, peajes y serv. Del canal, presenta un aumento de 1.3% frente al mismo periodo del año anterior.

La Participación de Utilidades Estatales y Aportes al primer semestre 2016, fue de B/./173.5 millones, no logrando sobrepasar al año anterior aproximadamente en 5%.

Los Otros Ingresos Corrientes resultaron con cifras negativas de 62% en comparación al año 2015.

(En B/. Miles)	Acumulado Junio						
	Real	Presup.	Rec/Pre	%Δ	Jun15	Rec/Jun15	%Δ
<b>II. INGRESOS NO TRIBUTARIOS</b>	<b>548,875</b>	<b>657,878</b>	<b>(109,004)</b>	<b>(16.6)</b>	<b>571,048</b>	<b>(22,173)</b>	<b>(3.9)</b>
<b>TASAS, DERECHOS Y OTROS</b>	<b>375,424</b>	<b>428,302</b>	<b>(52,878)</b>	<b>(12.3)</b>	<b>389,059</b>	<b>(13,635)</b>	<b>(3.5)</b>
Anualidad, peajes y serv, del Canal	193,920	199,000	(5,080)	(2.6)	191,339	2,581	1.3
Tasa Anual (Sociedades Anónimas)	43,247	52,049	(8,802)	(16.9)	44,968	(1,721)	(3.8)
Concesiones	33,248	70,000	(36,752)	(52.5)	55,641	(22,393)	(40.2)
Otros	105,008	107,252	(2,244)	(2.1)	97,111	7,898	8.1
<b>PART. DE UTILIDADES Y APORTES</b>	<b>173,451</b>	<b>229,576</b>	<b>(56,126)</b>	<b>(24.4)</b>	<b>181,988</b>	<b>(8,538)</b>	<b>(4.7)</b>
Dividendos del Canal	39,066	-	39,066	∞	-	39,066	∞
Dividendos de empresas con capital mixto	11,386	39,485	(28,099)	(71.2)	43,767	(32,381)	(74.0)
Otras entidades gubernamentales	122,999	190,092	(67,093)	(35.3)	138,222	(15,223)	(11.0)
<b>III. OTROS INGRESOS CORRIENTES</b>	<b>34,829</b>	<b>159,774</b>	<b>(124,945)</b>	<b>(78.2)</b>	<b>91,928</b>	<b>(57,099)</b>	<b>(62.1)</b>

Nota: Oficial enero, preliminares hasta junio



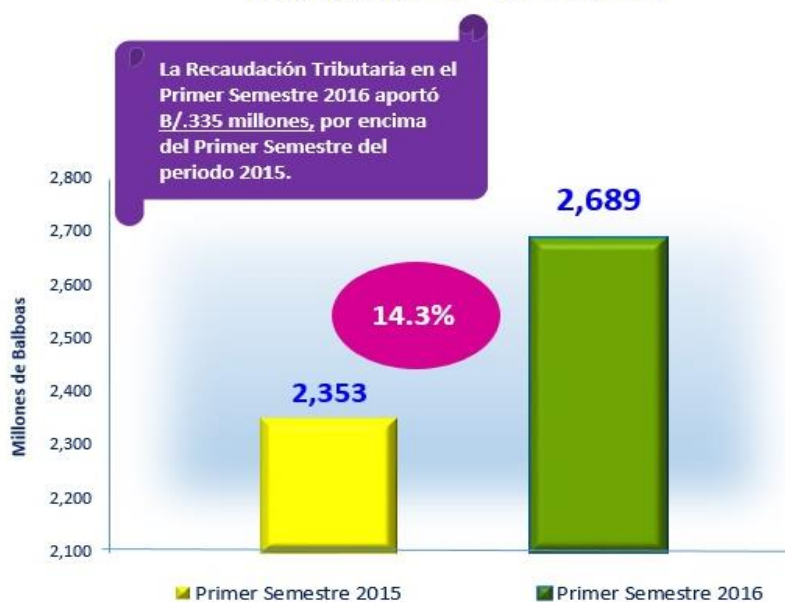
## Participación de Utilidades y Aportes

Detallamos a continuación **la participación de utilidades de empresas estatales y aportes** del mes de junio y primer semestre 2016, (cifras en B/.millones):

Entidad	Junio	Acumulado Junio
Dividendos del Canal		39.1
Dividendos Cable & Wireless		5.5
Lotería Nacional de Beneficencia	10.1	45.5
Autoridad Marítima de Panamá	7.0	44.7
Registro Público	13.0	21.7
Autoridad de Turismo de Panamá		2.3
Zona Libre de Colón	0.4	8.8
Dividendos PTP		5.9
<b>TOTAL</b>	<b>30.5</b>	<b>173.5</b>

*Nota: Oficial enero, preliminares hasta junio*

### Recaudación en Efectivo de los Ingresos Tributarios Primer Semestre - 2015 vs 2016



\*Cifras oficiales 2015, Cifras 2016: enero oficial y a junio preliminar  
Fuente: Contraloría General de la República y Sistema de Información e-tax - DGI

